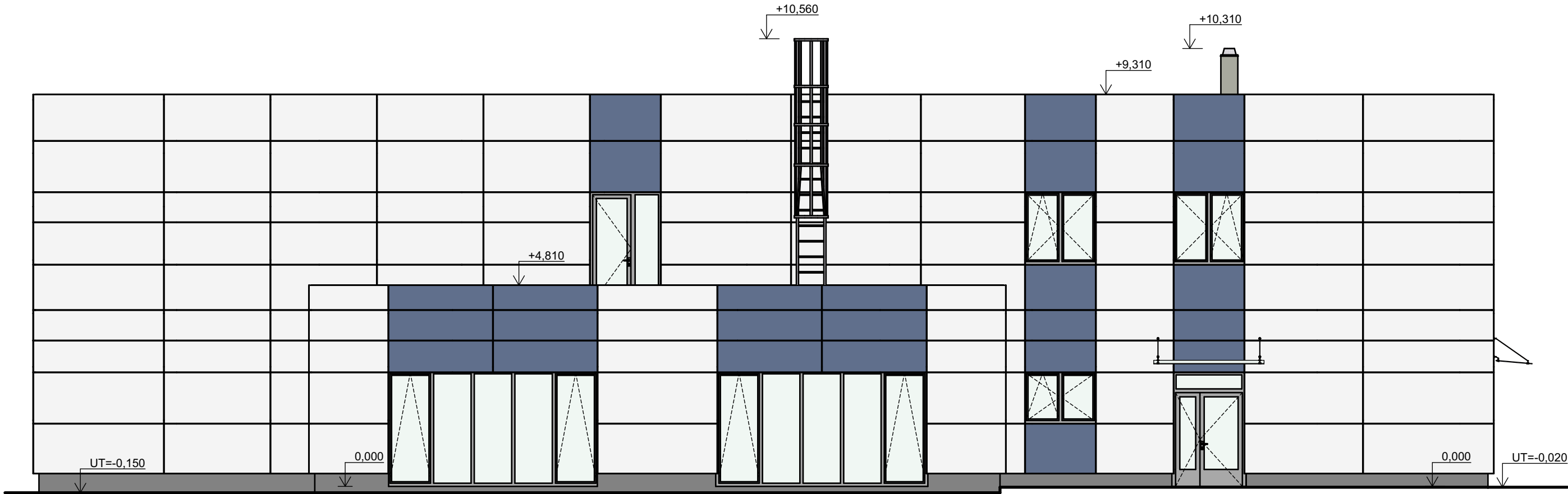


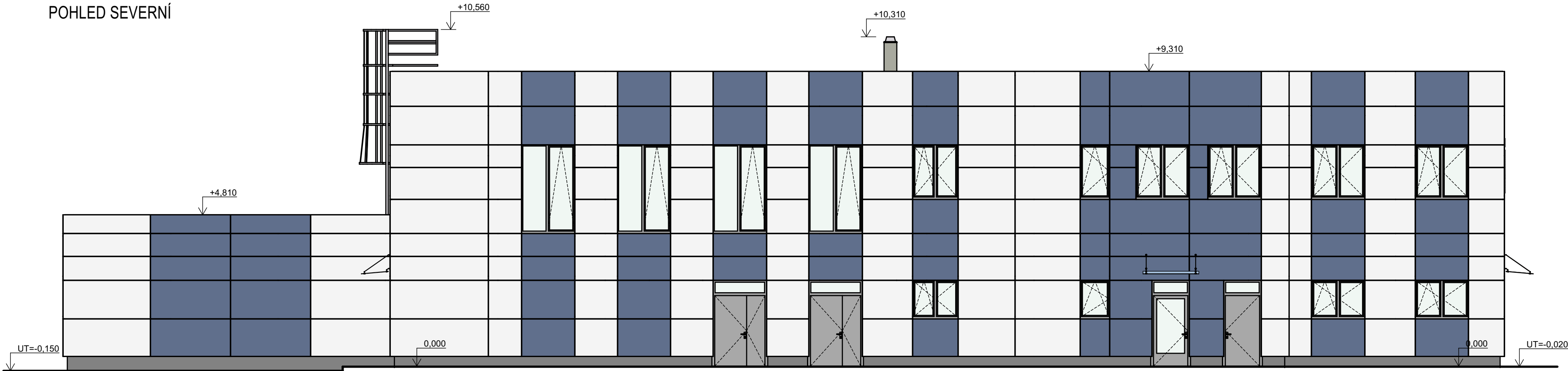
POHLED VÝCHODNÍ A SEVERNÍ

M 1:100

POHLED VÝCHODNÍ



POHLED SEVERNÍ



0,000 = 232,400 m n.m., B.p.v. / SOUŘADNICOVÝ SYSTÉM JTSK

PŘEDMĚT	NHB043 DIPLOMOVÝ SEMINÁŘ		<div><div>T</div><div>FAKULTA STAVEBNÍ stav pozemního stavitelství</div></div>		
VYPRACOVAL	Bc. Petr Weinlich				
KONTROLOVAL	Ing. Danuše Čuprová, CSc.				
STAVEBNÍK	Statutární město Prostějov, nám. T. G. Masaryka 130/14, 796 01 Prostějov				
MÍSTO STAVBY	Prostějov, k.ú. Prostějov, parcelní číslo 6221/1				
NÁZEV STAVBY	SPORTOVNÍ CENTRUM				
			FORMÁT	4xA4	
STAVEBNÍ OBJEKT	SO 01 STAVEBNÍ OBJEKT - SPORTOVNÍ CENTRUM		DATUM	01/2022	
ČÁST	PŘÍPRAVNÉ A STUDIJNÍ PRÁCE		STUPEŇ PD	DPS	
OBSAH:	POHLED VÝCHODNÍ A SEVERNÍ		MĚŘITKO	Č. VÝKRESU	
			1:100	S.07	